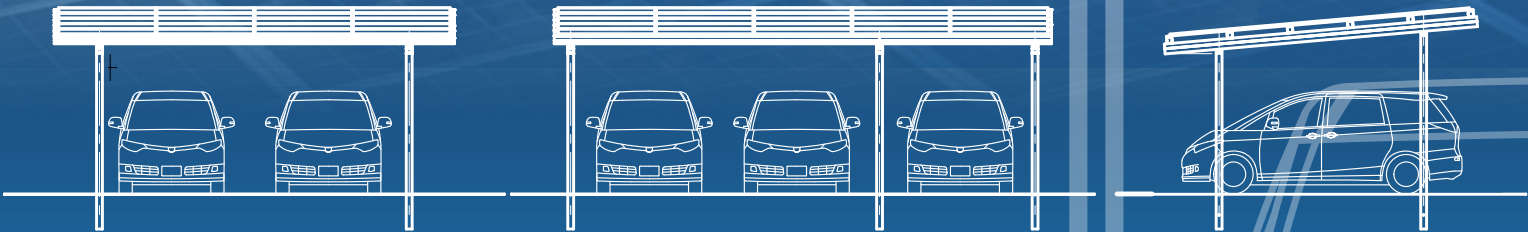




プレミアムポート

太陽光システム搭載ポート

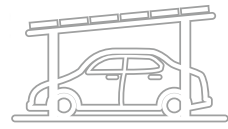
駐車場
でも
太陽光発電



エコアクション21
認証・登録番号0009334

プレミアムポート

太陽光システム搭載ポート



高品質

こだわりのアルミニウム合金を採用。
アルミ中空材による高い剛性と軽量化を実現。

簡単施工

スライドレール
工法



スライドレール工法を採用。
現場での細かいずれを吸収し、高い施工性を実現。

安心な ワンストップ サービス

自社による商品開発・設計・製造・供給の一貫体制を実現。

関東第2物流棟

千葉工場

関東物流棟



上海工場



新潟工場第1・第2
新潟物流センター

関西物流センター



関東物流センター

4 全国
4 物流センター



千葉工場

5 世界
5 工場

40 配管支持金具、
立体駐車場メーカー
40年の実績。

ベトナム工場



22 全国
22 営業拠点



標準装備



防火認定材



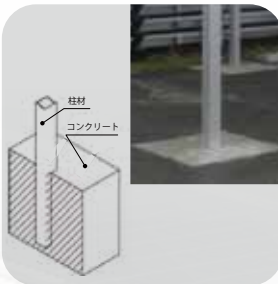
雨樋機能



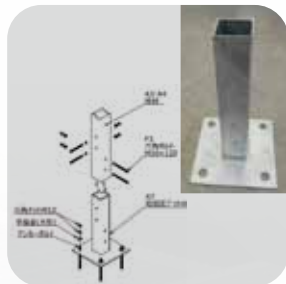
光沢仕様



R形状



埋め込み式



ブラケット式

屋根材・雨樋

パネル下の屋根材に防火認定材(NM-8670)を採用し、建築基準法に準拠した製品です。

引掛けて止める嵌合方式のため、施工が簡単。

四方化粧カバー

光沢とR形状によって高級感のあるカバーにしました。

雨樋を兼ねた形状でスマートな印象を与えます。

柱納まり

「埋め込み式」と「ブラケット式」

の2種類から設置条件に合わせて選ぶことができます。

オプション



パワーコンディショナー用取付材



パワーコンディショナー用取付材

- パワーコンディショナーのメンテナンス性と排熱を考慮したサイドパネル。
- サイドパネルを取付ける事によりさらにスマートさを引き立てます。
- このサイドパネルを3連装することで、前面の目隠しパネルとして使用可。

パワーコンディショナー用取付材	アルミニウム合金 (陽極酸化塗装複合皮膜)	シルバー・ホワイト・ブラック
-----------------	--------------------------	----------------

仕様

	材質	カラーバリエーション
本体	アルミニウム合金	シルバー
架台	アルミニウム合金 (陽極酸化塗装複合皮膜)	シルバー
屋根材	ガルバニウム鋼板 (JFEカラーコート)	シルバー
ボルト・ナット類	ステンレス	シルバー
端部キャップ	アルミニウム合金	シルバー
雨樋	硬質ポリ塩化ビニル	シルバー
四方化粧カバー	アルミニウム合金 (陽極酸化塗装複合皮膜)	シルバー・ホワイト・ブラック

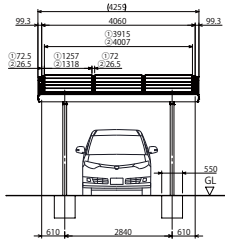
- 「JIS C 8955 太陽電池アレイ支持物設計標準」に準拠。
- 「建築基準法」に準拠。
- アルミニウム建築構造設計基準に準拠。

設置条件

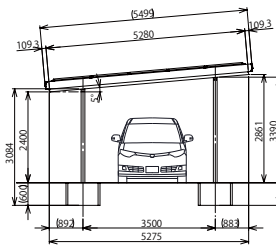
耐風圧	設計用基準風速	Vo=38 m/s以下
	地表面粗度区分	Ⅲ
耐積雪	用途係数	I=1.0
	最大積雪深さ	Zs=60 cm以下
耐地震	雪の平均単位荷重	P=20 N/m ² ・cm
	設計用水平震度	Ks=1.0
	地震地域係数	Z=1.0
対応基礎	用途係数	I=1.0
	コンクリート基礎	

基本プラン

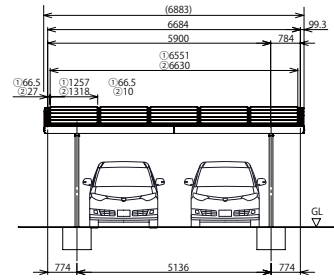
1台用(5段3列)



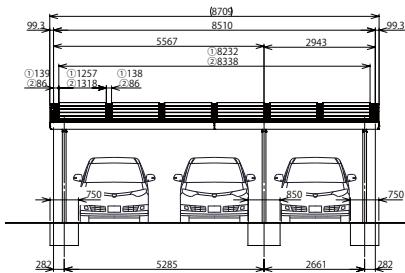
1台用(横入車庫用)



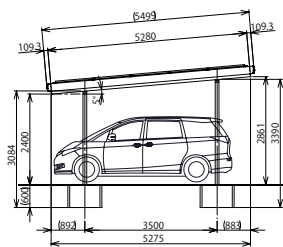
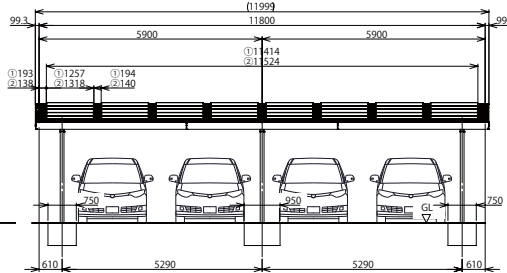
2台用(5段5列)



3台用(5段6列)



4台用(5段8列)



本製品の取り扱いに関して ●本カタログに掲載の製品は、日本国内専用です。●使用用途や設置地域により建築確認申請が必要になりますので、建築設計者様にご確認ください。●建築物扱いの場合は、屋根材が必要となる場合があります。●屋根材が固定のため、モジュール位置に制限があります。●家屋の雪や植木鉢などの落下のおそれのある場所への施工はさけてください。●豪雪地帯での施工はさけてください。●積雪が60cmを超えないうちに、必ず雪下ろしをしてください。●施工時メンテナンス以外は、絶対に屋根の上に乗らないでください。●みだりに改造、変更をしないでください。●熱による膨張・収縮により屋根材がこすれる音が発生しますが、性能上問題はありません。●塩害地域の場合は、お問合わせください。

太陽光システム

モジュール

TMX-205P-WHT-J

東芝社

- ・価格を抑えた多結晶セルを採用しながら、最大モジュール交換効率15.8%を実現。
- ・反射による光の損失を抑えるため、ARコートを採用。
- ・3つのブロック構造に分けた電極パターンにより、発電時の電気抵抗を抑えて高出力を実現。

多結晶
205w



[ARコート]
Anti-Reflective Coated:AR コートは ガラス表面の屈折率を下げ、反射損失を抑えます。

SF-170S

ソーラーフロンティア社

- ・真夏の晴天時など、高温時の出力ロスが少ない。
- ・部分的な影の影響が少ない。
- ・光照射効果により、実際の出力がアップ。



CIS
170w

[CIS太陽電池]
主成分に銅(Copper)、インジウム(Indium)、セレン(Selenium)を使用。3つの頭文字をとり、CISと呼ばれています。



パワーコンディショナー

TPV59R1-M4

東芝社

- ・枚数の異なるモジュールを 回路ごとに 入力設定できるマルチ入力方式
- ・低電圧・高電流入力
- ・進相無効電力制御で 売電機会損失を低減折率を下げ、反射損失を抑えます。



KP44M-J4-SS-A

- ・小型・薄型でスリムなデザイン
- ・業界高水準の電力変換を実現(変換効率95%)
- ・電力変換時に発生するスイッチングノイズ(高調波音)を最小限に制御
- ・ステップ注入付き 周波数フィードバック方式(新方式)を搭載しており、連系協議のスムーズ化を実現



*商品画像の色は印刷の具合で実物と若干異なる場合があります。また、外観仕様は改良の為、予告なく変更することがございますのでご了承ください。

日栄インテック株式会社

環境事業部

〒116-0011 東京都荒川区西尾久 7-57-8

フリーダイヤル: 0120-41-0268 FAX: 03-3894-0458

E-mail: solar-info@nichieintec.co.jp

URL: www.nichieintec.jp/solar/

お問合せ窓口:

日栄環境ライフ株式会社

TEL: 03-5901-9271 FAX: 03-5901-9278

E-mail: info@nichieikl.co.jp